

CHỦ ĐỀ 11

ĐỘ DÀI VÀ ĐƠN VỊ ĐO ĐỘ



DÀI

TIỀN VIỆT NAM

BÀI 55

ĐỀ- XI- MÉT.

MÉT

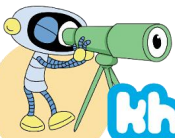
KI-LÔ-MÉT



KHÁM

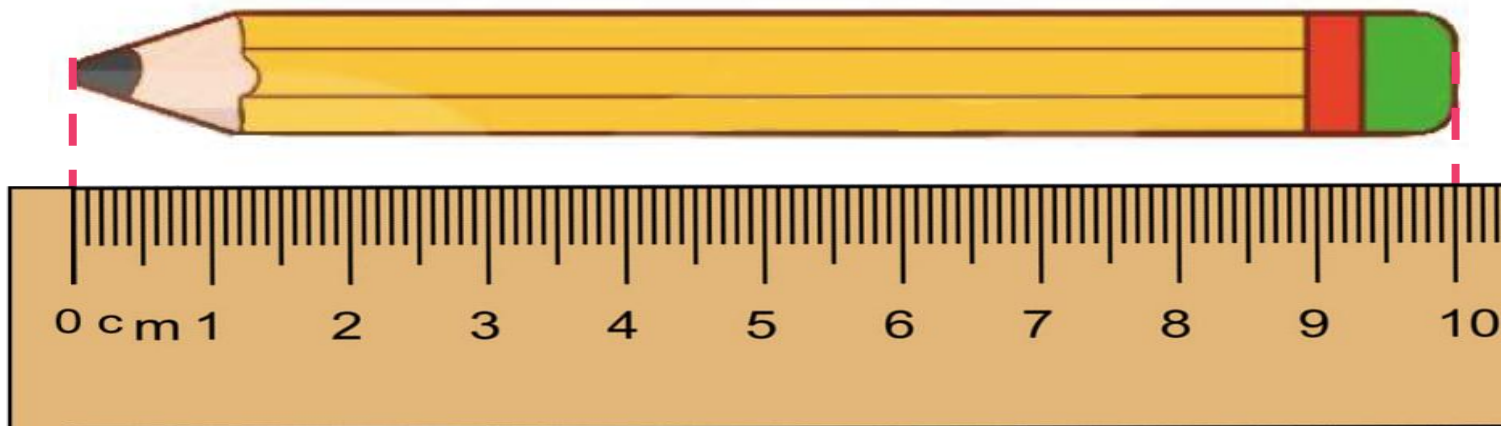
PHÁ





Khám phá

a) Đê - xi - mét



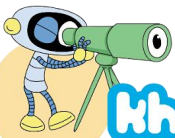
Bút chì dài
1 đê- xi- mét.



Gang tay mình dài
khoảng 1 đê- xi- mét.



- Đê- xi- mét là một đơn vị đo độ dài.
- Đê- xi- mét viết là dm.
- $1 \text{ dm} = 10 \text{ cm}; 10 \text{ cm} = 1 \text{ dm}.$



Khám phá

b) Mét



- Mét là một đơn vị đo độ dài.
- Mét viết là m.
- $1\text{ m} = 10\text{ dm}$; $1\text{ m} = 100\text{ cm}$; $10\text{ dm} = 1\text{ m}$; $100\text{ cm} = 1\text{ m}$

HỌA

ĐỘNG





hoạt động

1

Số ?

a) Mẫu: $2 \text{ dm} = 20 \text{ cm};$ $3 \text{ m} = 30 \text{ dm};$ $2 \text{ m} = 200 \text{ cm}$

$$1 \text{ dm} = \boxed{10} \text{ cm};$$

$$1 \text{ m} = \boxed{10} \text{ dm};$$

$$1 \text{ m} = \boxed{100} \text{ cm}$$

$$4 \text{ dm} = \boxed{40} \text{ cm};$$

$$5 \text{ m} = \boxed{50} \text{ dm};$$

$$3 \text{ m} = \boxed{300} \text{ cm}$$

b) Mẫu: $20 \text{ cm} = 2 \text{ dm};$ $30 \text{ dm} = 3 \text{ m}$

$$30 \text{ cm} = \boxed{3} \text{ dm};$$

$$50 \text{ cm} = \boxed{5} \text{ dm};$$

$$40 \text{ dm} = \boxed{4} \text{ m};$$

$$20 \text{ dm} = \boxed{2} \text{ m};$$

2 Chọn độ dài thích hợp (Theo mẫu):

Bàn học của Mai dài

Cái bút chì dài

Phòng học lớp Mai dài

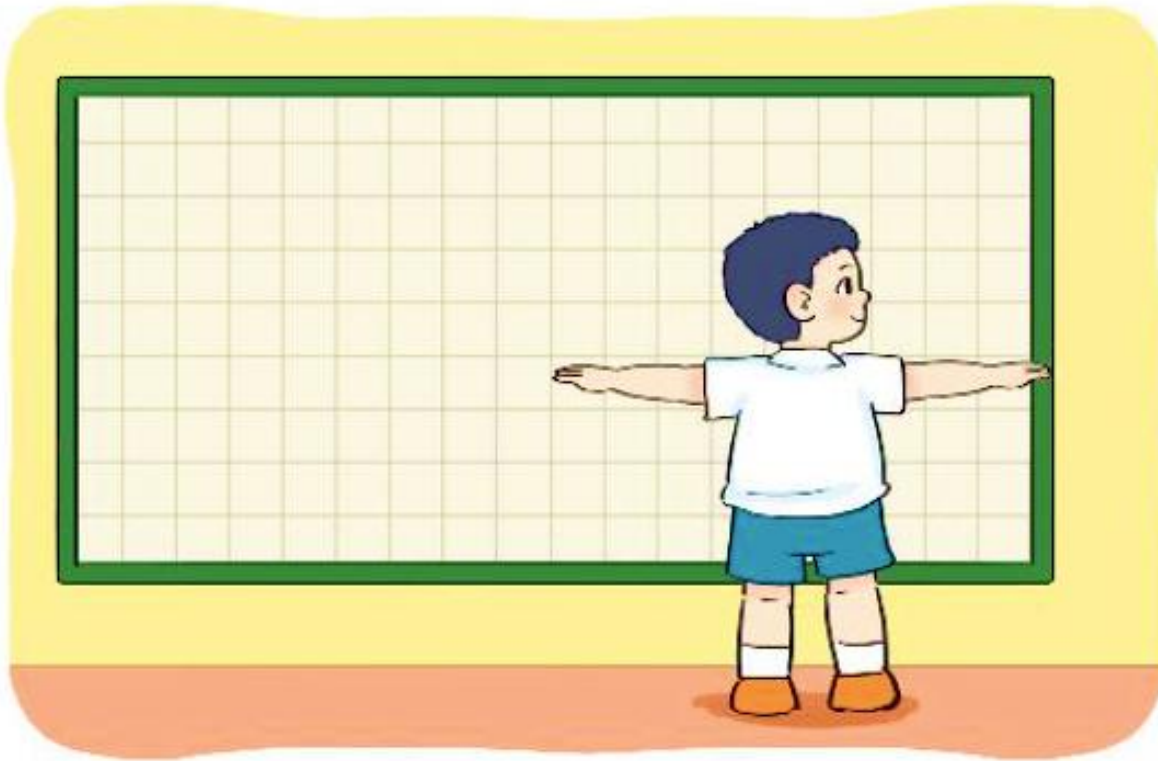
10 cm

10 dm

10 m



3 Bạn nào nói đúng?



Sải tay của Việt dài khoảng 1 m.



Bảng dài
khoảng 2 sải tay
của Việt.

Bảng dài
khoảng 200
xăng-ti-mét.



Bảng dài khoảng
2 đề-xi-mét.



→ Rô- bốt và Mai nói đúng. (2 sải tay khoảng 2m; 2m = 200cm)

LUYỆN
TẬP





luyện tập

1

SỐ ?

Mẫu: $2 \text{ dm} + 3 \text{ dm} = 5 \text{ dm}$

$$4 \text{ m} + 6 \text{ m} = 10 \text{ m}$$

$$5 \text{ dm} - 3 \text{ dm} = 2 \text{ dm}$$

$$10 \text{ m} - 6 \text{ m} = 4 \text{ m}$$

$$5 \text{ dm} + 8 \text{ dm} = \boxed{13} \text{ dm}$$

$$26 \text{ dm} + 45 \text{ dm} = \boxed{71} \text{ dm}$$

$$65 \text{ m} - 30 \text{ m} = \boxed{35} \text{ m}$$

$$51 \text{ m} - 16 \text{ m} = \boxed{35} \text{ m}$$



luyện tập

2

Quan sát tranh và trả lời câu hỏi:



Để đi đến cầu trượt rồi ra bập bênh. Rô – bốt cần đi bao nhiêu mét?

$$30 \text{ m} + 15 \text{ m} = 45 \text{ m}$$

→ Rô- bốt phải đi **45 m**.

- 3 Nam, Việt và Rô – bốt cùng chơi đá cầu. Nam đá quả cầu bay xa 4 m.
Việt đá quả cầu bay ra xa 5 m. Rô – bốt đá quả cầu bay xa 7 m.



a) Bạn nào đá quả cầu bay xa nhất?

- Rô-bốt đá xa nhất.
($7\text{ m} > 5\text{ m} > 4\text{ m}$)

b) Việt đá quả cầu bay xa hơn Nam bao nhiêu mét?

Bài giải

Việt đá quả cầu xa hơn Nam số mét là:

$$5 - 4 = 1 \text{ (m)}$$

Đáp số: 1 m.





CẦU THANG - CẦU TRƯỢT



RULES

- Chơi theo nhóm.
- Người chơi bắt đầu từ ô **xuất phát**. Khi đến lượt, người chơi gieo xúc xắc. Đếm số chấm ở mặt trên xúc xắc rồi di chuyển số ô bằng số chấm đó. Nếu số thích hợp với **?** ở ô đi đến, nếu nêu sai số thì phải quay về ô xuất phát trước đó. Khi đến chân cầu thang, em leo lên. Khi đến đỉnh cầu trượt, em trượt xuống.
- Trò chơi kết thúc khi có người đến được **kho báu**.



CẦU HANG - CẦU TRƯỢT



ĐÍCH	6 m = ? cm	9 m = ? dm	8 dm = ? cm
4 m = ? cm	7 m = ? dm	5 dm = ? cm	2 m = ? cm
5 m = ? dm	8 m = ? cm	6 m = ? dm	7 dm = ? cm
1 dm = ? cm	1 m = ? dm	3 m = ? cm	4 dm = ? cm
1 m = ? cm	3 m = ? dm	2 dm = ? cm	XUẤT PHÁT ←

KHÁM

PHÁ



Ki- lô- mét



- Ki- lô- mét là một đơn vị đo độ dài.
- Ki- lô- mét viết là km.
- $1 \text{ km} = 1000 \text{ m}$; $1000 \text{ m} = 1 \text{ km}$
- Từ một cột cây số đến cây cột cây số tiếp theo là dài 1 km.

HOẠT

ĐỘNG





hoạt động

1 a) Số ?

$$1 \text{ km} = 1000 \text{ m} \qquad 1000 \text{ m} = 1 \text{ km.}$$

b) Chọn câu trả lời thích hợp

Quãng đường từ nhà Mai đến trường dài khoảng:

A. 2 dm

B. 2 m

C. 2 km

2

Số ?

Mẫu: $4 \text{ km} + 3 \text{ km} = 7 \text{ km}$ $25 \text{ km} - 10 \text{ km} = 15 \text{ km}$

$8 \text{ km} + 9 \text{ km} = 17 \text{ km}$ $32 \text{ km} - 14 \text{ km} = 18 \text{ km}$

3

Biết chiều dài đoạn đường bộ từ Hà Nội đến một số tỉnh như sau:

Đoạn đường bộ	Chiều dài
Hà Nội – Hà Nam	54 km
Hà Nội – Thái Bình	106 km
Hà Nội – Cao Bằng	240 km
Hà Nội – Lạng Sơn	155 km

a) Trong các tỉnh trên, tỉnh nào xa Hà Nội nhất, tỉnh nào gần Hà Nội nhất?

- Cao Bằng xa Hà Nội nhất.
Hà Nam gần Hà Nội nhất.

b) Trong các tỉnh trên, đường bộ từ Hà Nội đến những tỉnh nào dài hơn 100 km?

- Hà Nội – Thái Bình;
HN – Cao Bằng; HN – Lạng Sơn.

4

Hành trình cóc lên Thiên Đình kiện Trời làm mưa cứu muôn loài được cho như sau:

Cóc đi 28 km thì gặp cua. Cóc và cua đi thêm 36 km nữa thì gặp hổ và gấu.

Cóc, cua, hổ và gấu đi thêm 46 km nữa thì gặp ong mật và cáo. Hỏi:

a) Cóc đi bao nhiêu ki-lô-mét thì gặp hổ và gấu?

b) Tính từ chỗ gặp cua, cóc đi bao nhiêu ki-lô-mét thì gặp ong mật và cáo?

Bài giải

a) Cóc cần đi số ki- lô- mét để gặp hổ và gấu là:

$$28 + 36 = 64 \text{ (km)}$$

b) Tính từ chỗ gặp cua, cóc đi số ki-lô-mét thì gặp ong mật và cáo là:

$$36 + 46 = 82 \text{ (km)}$$

Đáp số: a) 64 km.

b) 82 km.

